

به نام خدا

حمایت و مقاومت

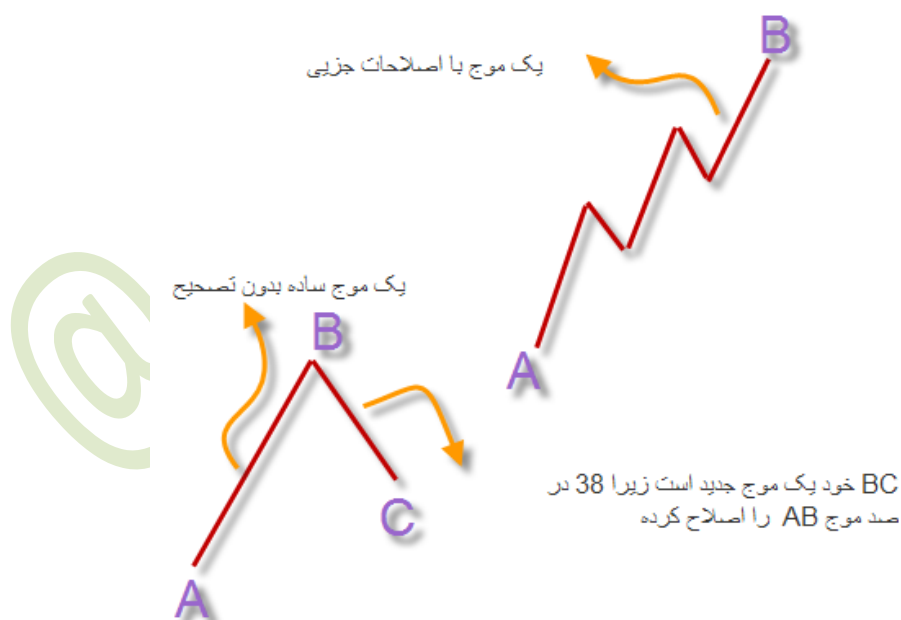
مدرس: مهندس علی بهاری

- ✓ فصل اول (تعاریف)
- ✓ فصل دوم (حمایت و مقاومت)
- ✓ فصل سوم (خطوط حمایت و مقاومت)
- ✓ فصل چهارم (انواع حمایت و مقاومت)
- ✓ فصل پنجم (خصوصیات حمایت و مقاومت)
- ✓ فصل ششم (نکاتی در مورد حمایت و مقاومت)

فصل اول (تعاریف)

۱. تعریف موج یا رالی:

حرکت قیمت از نقطه اولیه A به نقطه ثانویه B را یک موج گویند به شرطی که در این میان حرکت خلاف جهت AB بیش از ۳۸ درصد حرکت اولیه نباشد. به عبارتی دیگر در یک مسیر حرکتی از A به B شاهد تصحیح کمتر از ۳۸ درصد باشیم. چنانچه حرکت خلاف جهت AB به میزان ۳۸ درصد یا بیشتر باشد خود یک موج جدید خواهد بود.



۲. تعریف نقاط پیوت (Pivot point)



abcBourse.ir



@abcBourse_ir

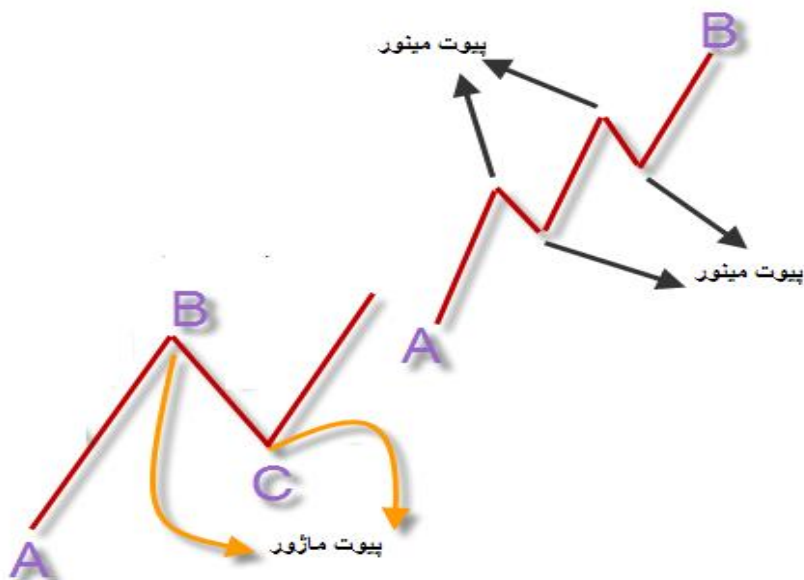
مرجع آموزش بورس



بازنشر:

گرگ

پیوت به نقاطی اطلاق میگردد که در آن نقطه امواج تغییر مسیر میدهند یعنی یک موج صعودی تبدیل به یک موج نزولی و یا یک موج نزولی به یک موج صعودی تبدیل میشود



- پیووت مینور

به نقاطی که در آن چرخشها جزئی و به میزان کمتر از ۳۸ در صد حرکت قبل باشد پیووت مینور می گویند .

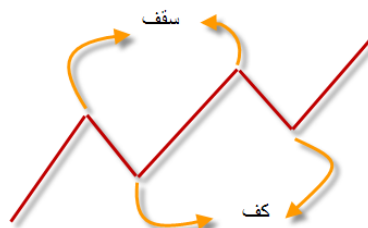
- پیووت ماژور

نقاطی را که در آن چرخشهای اصلی قیمت اتفاق می افتد را پیووت ماژور میگویند . اصلاحات در نقاط ماژور یا اصلی حداقل ۳۸ درصد حرکت قبل می باشد. در واقع یک چارتیست با مطالعه و به چالش کشیدن نقاط ماژور در مورد معاملات خود تصمیم گیری میکند .

۳. تعریف کف قیمت و سقف قیمت:



به پایین ترین قیمتی که یک موج تجربه می کند و سپس تغییر مسیر می دهد **کف قیمت** گفته می شود و به بالاترین قیمتی که یک موج تجربه می کند و تغییر مسیر می دهد **سقف قیمت** گفته می شود.

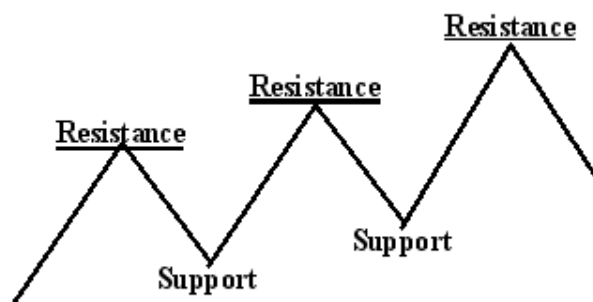


فصل دوم (حمایت و مقاومت)

• حمایت و مقاومت (Support & Resistance) چیست ؟

حتما کلمات حمایت و مقاومت را از زبان تحلیل گران تکنیکال بارها شنیده‌اید. حمایت و مقاومت ارائه دهنده ی نقاط اتصال کلیدی و مهمی هستند که در آنها نیروهای عرضه و تقاضا به هم می رسند . در بازارهای مالی، قیمت ها توسط عرضه (به سمت پائین) و تقاضای (به سمت بالا) بیش از حد هدایت می شوند . عرضه با کاهش قیمت ها ، فروشندگان و فروش هم ردیف است ؛ تقاضا با افزایش قیمت ها ، خریداران و خرید هم ردیف است .

این عبارات بطور متناوب در این مطلب بکار می روند . هر گاه تقاضا افزایش یابد قیمت‌ها بالا می روند و هر گاه عرضه افزایش یابد قیمت‌ها پائین می آیند . هنگامیکه عرضه و تقاضا برابر هستند ، قیمت‌ها نیز همگام با مبارزه کند خریداران و فروشندگان به کندی بالا و پائین می روند . در تصویر زیر بصورت کلی حمایت و مقاومت در علم تحلیل تکنیکال را نشان داده است .



• حمایت (Support) چیست ؟

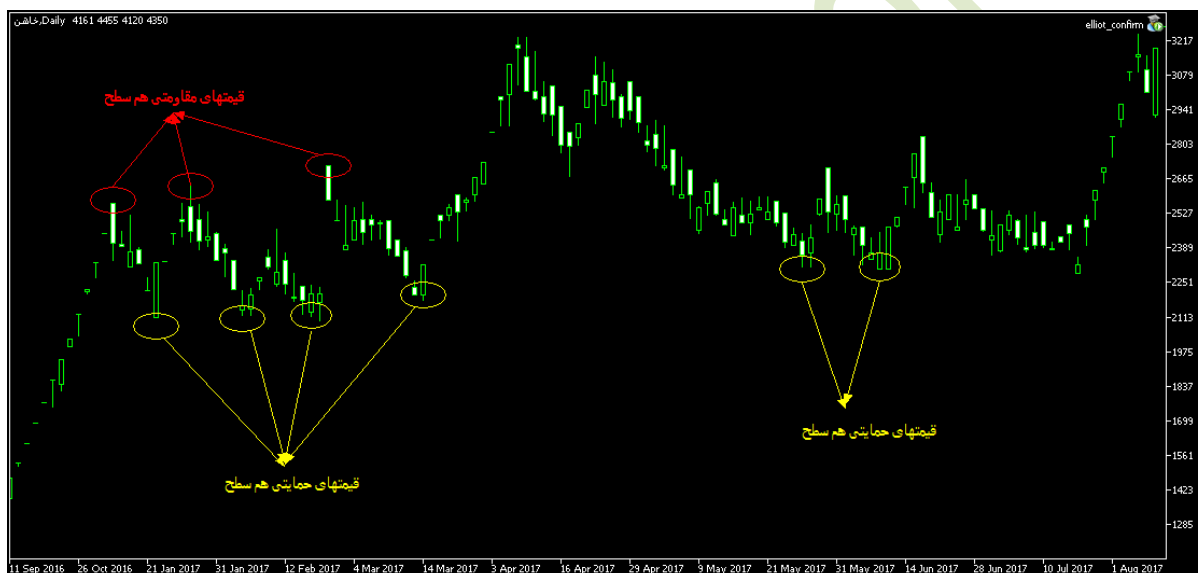
حمایت سطحی از قیمت است که تصور می شود در آن تقاضا آنقدر قوی است که از سقوط بیشتر قیمت جلوگیری می کند ، خریداران به خرید راغب تر شوند و فروشندگان تمایل کمتری به فروش پیدا کنند. اعتقاد بر این است که زمانیکه قیمت به سطح حمایت می رسد، تقاضا بر عرضه غلبه می کند و از سقوط قیمت به زیر سطح حمایت جلوگیری می کند.

• مقاومت (Resistance) چیست ؟

مقاومت سطحی از قیمت است که تصور می شود در آن فروش آنقدر قوی است که از افزایش بیشتر قیمت جلوگیری می کند. منطق حکم می کند که هنگامیکه قیمت بسمت سطح مقاومت بالا می رود، فروشندگان به فروش راغب تر شوند و خریداران تمایل کمتری به خرید پیدا کنند.

اعتقاد براین است که زمانیکه قیمت به سطح مقاومت می رسد، عرضه بر تقاضا غلبه می کند و از افزایش قیمت به بالای سطح مقاومت جلوگیری می کند.

در زیر نمونه نقاط حمایت و مقاومت را مشاهده می کنید.



فصل سوم (خطوط حمایت و مقاومت)

• خط حمایت

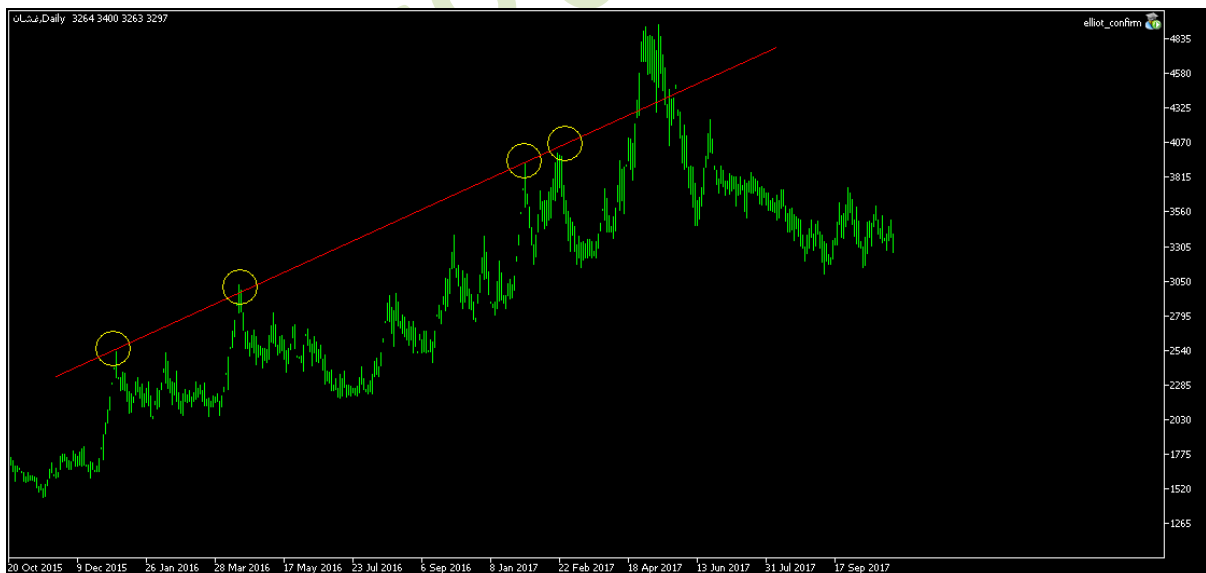
خط حمایت خطی است که از اتصال و امتداد نقاط حمایت در یک راستا ایجاد می شود همیشه پایدار نمی ماند و شکسته شدن قیمت به زیر این خط نشان دهنده ی غلبه ی فروشندگان بر خریداران است. سقوط قیمت به زیر این سطح نشان دهنده یک تمایل جدید به فروش و / یا انگیزه ی کمتر برای خرید است. شکست خط حمایت و حضيض های جدید قیمت نشان می دهد که فروشندگان توقعات خود را پائین آورده اند و حاضرند بازم به قیمتهای کمتری بفروشند.

بعلاوه خریداران تا زمانیکه قیمتها به زیر خط حمایت و کمتر از حضيض قبلی سقوط نکنند ، وادار به خرید نخواهند شد. وقتی خط حمایت شکسته شود باید یک خط حمایت جدید در سطح پایین تری ایجاد شود . خط حمایت نمودار شرکت کارت اعتباری ایران کیش با قیمت های حمایتی نشان داده شده است.



• خط مقاومت

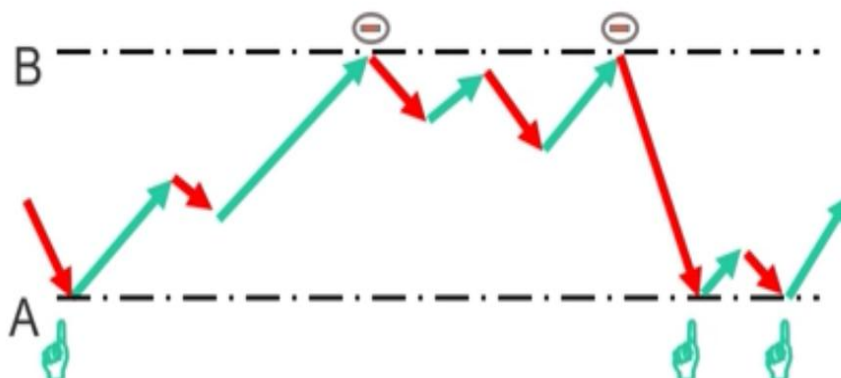
خط مقاومت خطی است از اتصال و امتداد نقاط مقاومت ایجاد می شود همیشه پایدار نمی ماند و افزایش قیمت به بالای این خط نشان دهنده ی غلبه ی خریداران بر فروشندگان است. افزایش قیمت به بالای این سطح نشان دهنده ی یک تمایل جدید به خرید و / یا انگیزه ی کمتر برای فروش است. شکست خط مقاومت و اوج های جدید قیمت نشان می دهد که خریداران توقعات خود را بالا برده اند و حاضرند باز هم به قیمت های بیشتری بخرند. بعلاوه فروشندگان تا زمانیکه قیمت ها به بالای خط مقاومت و بیش از اوج قبلی صعود نکنند وادار به فروش نخواهند شد. وقتی خط مقاومت شکسته شود باید یک خط مقاومت جدید در سطح بالاتری ایجاد شود. خط مقاومت نمودار شرکت شیر پاستوریزه پگته خراسان با قیمت های مقاومتی نشان داده شده است.



فصل چهارم (انواع حمایت و مقاومت)

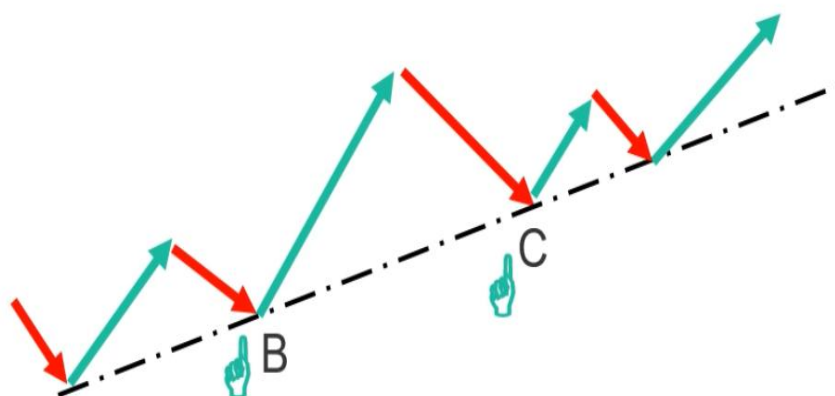
۱. حمایت یا مقاومت استاتیک (کلاسیک یا افقی):

حمایت یا مقاومتی که در هر زمان قیمت آن ثابت باشد.



۲. حمایت یا مقاومت داینامیک (روندی):

حمایت یا مقاومتی که وابسته به زمان است و با توجه به شرایط مختلف قیمتی آن متفاوت است.



فصل پنجم (خصوصیات حمایت و مقاومت)

• تبدیل حمایت به مقاومت:

سطوح حمایت و مقاومت میتوانند به یکدیگر تبدیل شوند. به این معنی که با رسیدن قیمت به یک سطح حمایت/مقاومت و با حصول شرایط زیر حمایت تبدیل به مقاومت و مقاومت تبدیل به حمایت می شود.

• شکست حمایت/مقاومت:

در صورتی که خط حمایت/مقاومت توسط یک کندل نزولی/صعودی با حجم بالا شکسته شود و یا صف فروش/خرید در محل خط حمایت/مقاومت اتفاق بیوفتد و یا دو کندل با فاصله از یکدیگر (ایجاد گپ) تشکیل شوند، شکست حمایت/مقاومت اتفاق می افتد.

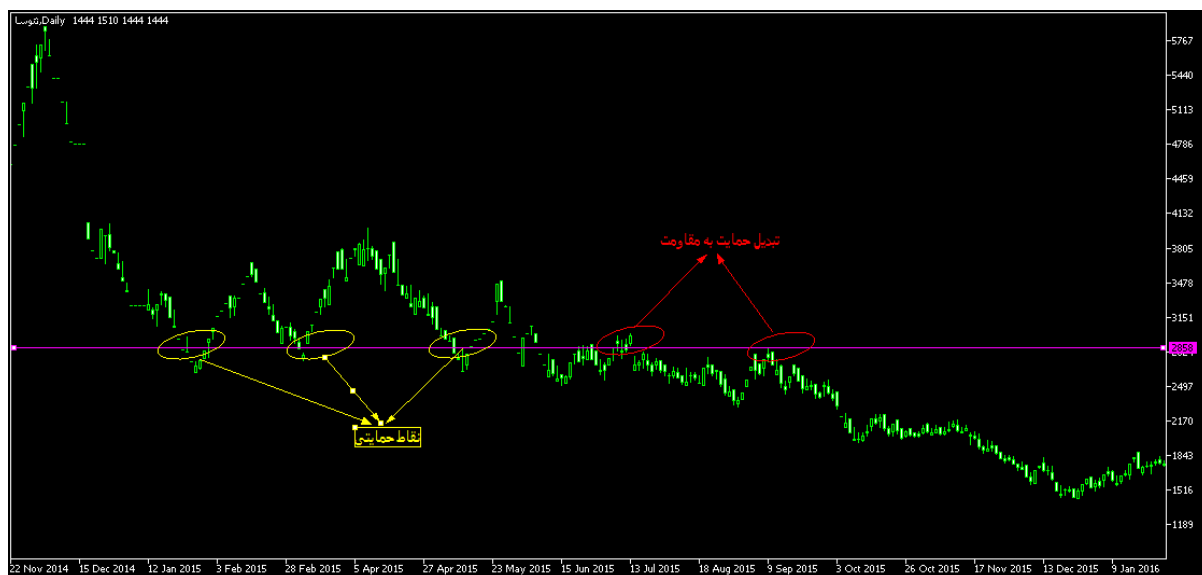
• پولبک:

پس از شکسته شدن خط حمایت/مقاومت، روند قیمت به سمت خط بازمیگردد که به آن پولبک می گویند.

• چرخش:



روند قیمت پس از پولبک به خط حمایت/مقاومت تغییر جهت داده و در جهت روند قبلی به حرکت خود ادامه می دهد.



• محدوده معامله:

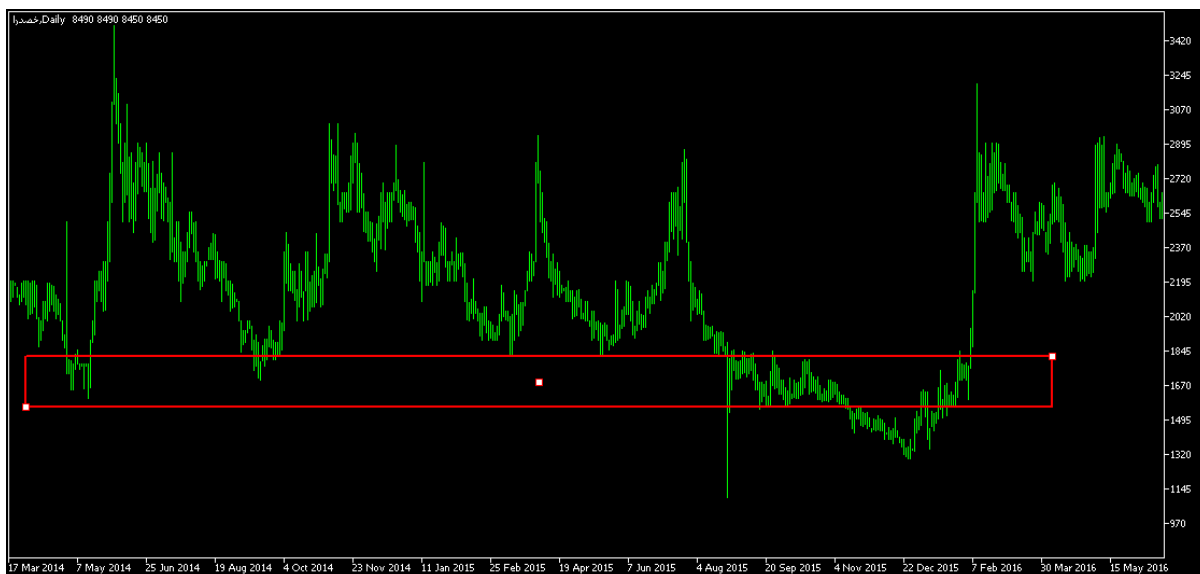
محدوده های معامله می توانند نقش مهمی را در تعیین اینکه سطوح حمایت و مقاومت یک نقطه عطف هستند و یا الگوهای تکرار شدنی، ایفا کنند. محدوده ی معامله یک دروه زمانی است که در آن قیمت ها در یک دامنه ی نسبتا محدود تغییر می کند. این نشان می دهد که نیروهای عرضه و تقاضا با هم در تعادل هستند. وقتی که قیمت از این محدوده خارج شود بالا یا پایین رود، بدین معنی است که یک برنده پیدا شده است. اگر بالاتر رود یعنی خریداران (تقاضا) و اگر پایین تر رود یعنی فروشندگان (عرضه) برنده شده اند. در تصویر زیر محدوده معامله کارخانجان مخابراتی ایران مشاهده می شود. شکست هر یک از این دوخط روند قیمت را مشخص خواهد کرد.



• مناطق حمایت و مقاومت:

از آنجائیکه تجزیه و تحلیل فنی ، علم دقیقی نیست بعضی اوقات تشکیل مناطق حمایت و مقاومت مفید است. گاهی اوقات خطوط دقیق بهترین انتخابند و بعضی اوقات مناطق حمایت و مقاومت بیشتر به کار می آیند . معمولا هر چه محدوده کوچکتر باشد، سطح دقیقتر است.

اگر محدوده ی معامله کمتر از دو ماه دوام آورد و تغییر قیمت نیز نسبتا کم باشد ، سطوح حمایت و مقاومت کاربرد دقیقتری دارد. اگر محدوده معامله چندین ماه ادامه یابد و تغییرات قیمت نیز نسبتا زیاد باشد، بهتر است از مناطق حمایت و مقاومت استفاده نمود .این نکات فقط راهنمایی های کلی در تحلیل تکنیکال هستند و هر محدوده ی معامله باید با شرایط خودش قضاوت شود. در تصویر زیر مناطق حمایت شرکت صنعتی ذریابی ایران مشاهده می شود .



فصل ششم (نکاتی در مورد حمایت و مقاومت)

- هرچه تعداد دفعات برخورد با یک سطح بیشتر باشد اعتبار آن سطح بیشتر است .
- هرچه این سطح در بازه زمانی (تایم فریم) بالاتر ایجاد شود اعتبار این سطح بالاتر خواهد بود .

شما با کلیک کردن به روی [@gorganuorse](https://www.gorganuorse.com) میتوانید وارد تالار گفتمان ما در تلگرام شوید.