

به نام خدا

موضوع مقاله :

آموزش نحوه کار و سیگنال یابی با اسیلاتور استوک استیک

مؤلف : رضا عاکفیان



abcBourse.ir



@abcBourse_ir

مرجع آموزش بورس



باز نشر :

باز نشر : سایت

t . c o m

تعریف اسیلاتور استوک استیک :

یعنی نوسانگر (مثال دماسنج میتواند در هر دقیقه و ساعتی نوسان داشته باشد) . واز زیر مجموعه اندیکاتورهاست و میتوانیم در هر تایم فریمی سرعت و حرکت روند بازار رو تشخیص بدهیم . همچنین در حالت کلی به عنوان اسیلاتوری شناخته شده است که از قیمت سهم و حجم معاملات پیروی نمی کند و بیشترین بازه نوسان بین 20 تا 80 دارد و بالای 80 محدوده هیجان خرید که در این محدوده باید تمرکز بر فروش سهم داشته باشیم و زیر 20 هیجان فروش که باید تمرکز بر خرید سهم داشته باشیم .

نکته اساسی: استوک استیک با تنظیمات پیشفرض 5.3.3 به دلیل نوسان زیادی که میدهد درصد خطای آن نسبت به تنظیمات 14 . 3 . 3 بیشتر است و توصیه میکنم برای تحلیل پیشرفته از این تنظیم اعداد استفاده کنید . با این روش دیرتر اعلام میکند ولی سیگنالهای مطمئنی میدهد .

اجزای تشکیل دهنده استوک استیک: k درصد و $d\%$ و اسلووینگ هست . که k بدنه اصلی نوسانگر هست و به صورت درصدی طبق فرمول خاصی که دارد محاسبه می شود که لازم به دانستن و نحوه نوشتن فرمول نیست چراکه نحوه کار کردن و استفاده کردن از این نوسانگر برای ما مهم هست. و همچنین بین 0 تا 100 در نوسان هست d هم میانگین دوره را بر روی k حساب میکند و همانند $macd$ به عنوان خط حساسیت عمل میکند و اسلووینگ هم تنظیم آهستگی بدنه نوسانگر می باشد.

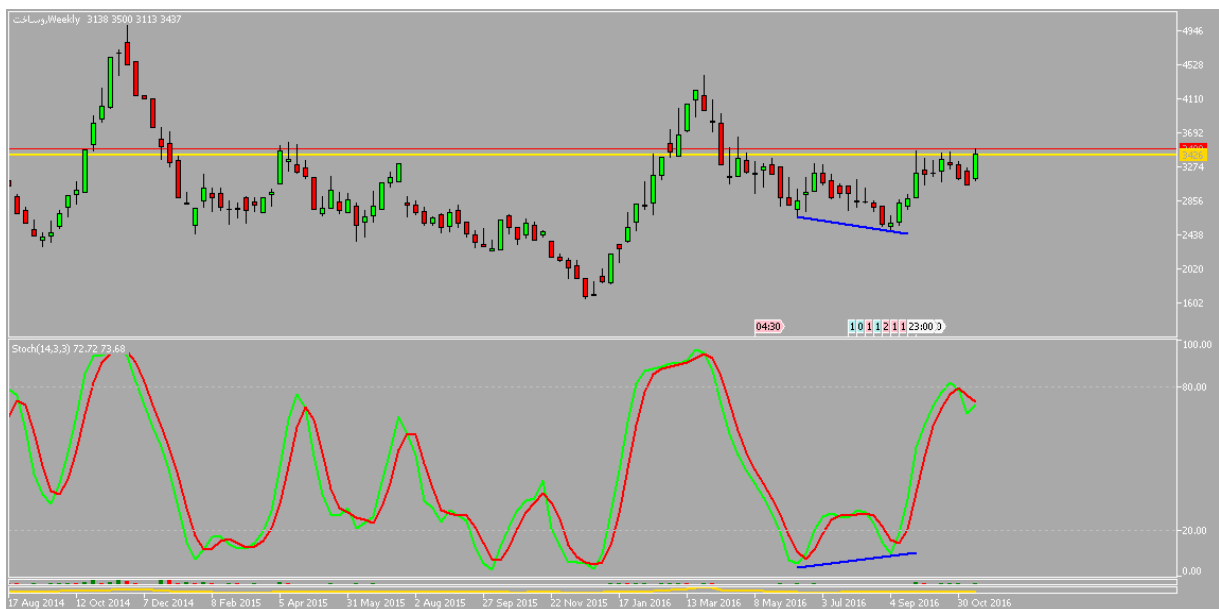
k	D	Slowing
14	3	3

کاربرد استوک استیک:

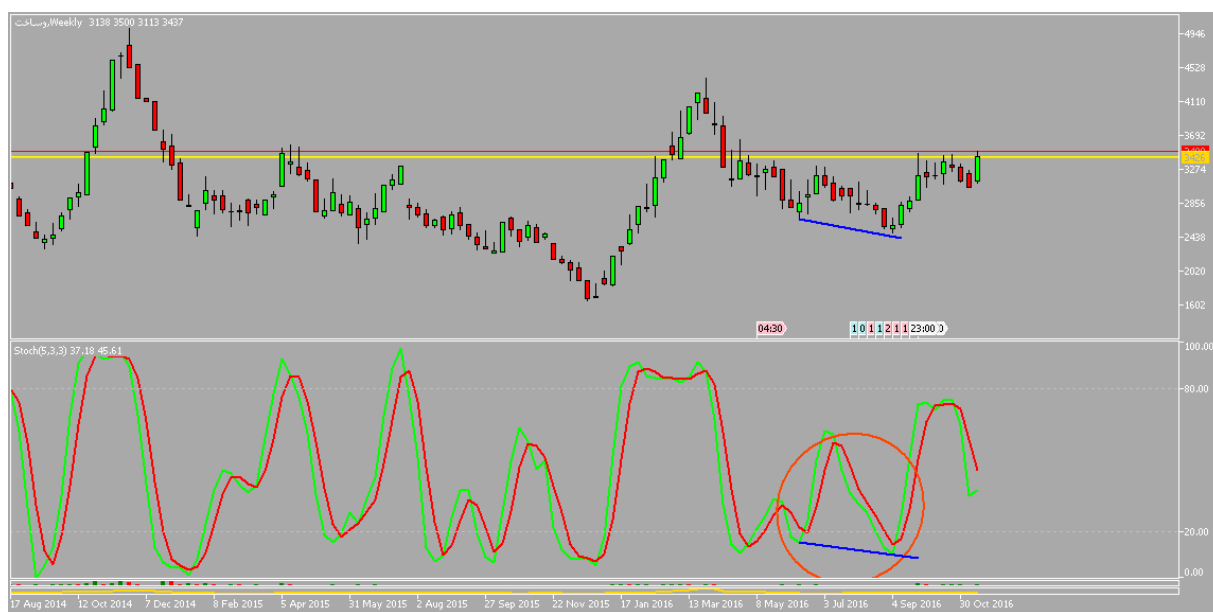
1 - شناسایی واگرایی ها

2- تشخیص روند حرکتی

- واگرایی ها رو میتوان به خوبی در استوک استیک تشخیص داد و نمونه تصویر زیر را مشاهده کنید. برای نمونه در سهم وساخت یک واگرایی مثبت اتفاق افتاده و استوک استیک زیر عدد 20 کف بالاتری تشکیل داده و نمودار رنگ قرمز و سبز بهم سیگنال داده و روند صعودی پیش گرفتند .



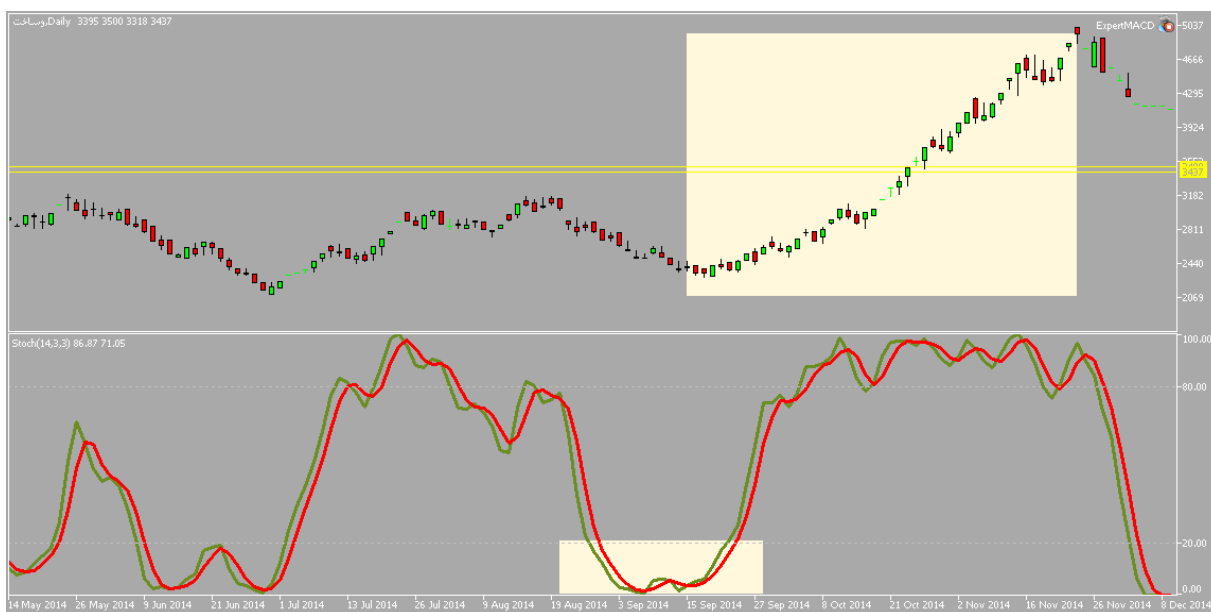
در تصویر زیر تفاوت تنظیمات 5.3.3 با تنظیمات پیشرفته 14.3.3 را با تصویر بالا مقایسه کنید.
مشاهده میکنید که در تنظیمات پیشفرض استوک استیک واگرایی اتفاق نیوفتاده است.



نکته : وقتی استوک استیک به زیر 20 حرکت میکند و مدت زیادی زیر 20 ماندگار می شود و دره بزرگی تشکیل میدهد . به اصطلاح کف سازی محکمی میکند . برگشت های صعودی خوبی میدهد و همینطور معکوس این حرکت در بالای 80 اتفاق میوفتد وقتی بالای 80 ماندگار می شود و قله پهن و بزرگی تشکیل میدهد برگشت نزولی خوبی دارد . هم در بازار بورس و هم فارکس . البته این مورد درصد کمی اعتبار دارد و همیشه همینطور نیست . برای نمونه در تصویر زیر ببینید .



و نمونه های زیر:



و آخرین مورد : نحوه تشخیص روند حرکتی با استوک استیک.

در تصویر زیر شاخک های استوک استیک را ببینید که در تایم دیلی بین 20 تا بالای 80 در حرکت است . و بلافاصله تایم ویکلی را نگاه کنید . میبینید که شاخک های استوک استیک در حال ساختن کف بالاتر هست و با این حرکت تشخیص می‌دهیم که روند صعودی ادامه دار هست البته این روش تشخیص دادن بستگی به این دارد که قبلا روند صعودی تشکیل شده باشد و ما تاییدیه ادامه روند را از استوک استیک بگیریم .



ولی استوک استیک در برگشت های قیمتی هم تاثیر بسزایی دارد وقتی به ناحیه های هیجان خرید فروش می رود مثلا زیر 20 در این موقع باید تمرکز به خرید سهم در موقعیت مناسب داشته باشیم زمانی که شاخک های استوک استیک سیگنال میدهند .



نکته آخر : بر روی استوک استیک همانند rsi خط روند حمایتی و مقاومتی نمیکشیم .

امیدوارم این مقاله تاثیر گذار باشد .

کانال ارتباطی ما : [@Tahlilbyakefiyan](https://www.instagram.com/Tahlilbyakefiyan)