

دوره آموزشی ایچیموکو جلسه اول

مدرس: عباس سعادت

مفاهیم اولیه:

نام کامل اندیکاتور به زبان لاتین:

Ichimoku kinko hyo

معنای آن به زبان فارسی نمودار موازنه شده در یک نگاه ترجمه شده است.

این اندیکاتور در نرم افزار متا تریدر ونسخه بومی آن یعنی مفید که براساس بازار ایران بومی سازی شده جز شاخه اندیکاتورهای روندی قرار گرفته است.

سیستم ایچیموکو برگرفته از عناصر ترکیبی زیر هست که هیچکدام به تنهایی در چارت کارایی لازم رو ندارند و برای تصمیم گیری از 5کاراکتر به طور همزمان باید کمک گرفت.

اجزای تشکیل دهنده ایچیموکو

سیستم ابداعی ایچیموکو که مبدع آن شخصی به نام (حاسودا) میباشد از 5 عنصر مهم تشکیل شده

- تنکن سن : این میانگین معمولا در سیستم به رنگ قرمز نمایش داده شده است

- کیجن سن: به رنگ آبی

- چیکو اسپن: به رنگ سبز

- سنکو اسپن ای : در چارتهای بنده به رنگ سبز روشن

-سنکو اسپن بی : رنگ کرم یا قهوای روشن

در مورد توضیحات مربوط به این عناصر به صورت تخصصی ویا کلی گویی جزوه های زیادی منتشر شده واساتید زیادی نظراتشون که بیشتر اشتراک دارند در فضای مجازی ارائه شده اند.

1-تنکنسن:

تنکنسن یا خط چرخش (خط تغییر) با استفاده از فرمول زیر به دست می آید

2/(بیشترین بیشترین ها+کمترین کمترین ها)

ما در اینجا نیازی به محاسبه این فرمول نداریم چراکه هر جا که موس روی این خط ننگه داریم دقیقاً میزان تنکنسن رو به تاریخ دقیق اون روز مشخص و محاسبه کرده و نمایش می دهد.

این خط به صورت پیش فرض روی 9 دوره در نمودار روزانه تنظیم شده است که برابر با یک هفته ونیم میباشد (بر اساس بازار ژاپن)

2- کیجن سن:

در فارسی برای خط فوق معادلی چون خط استاندارد به کار برده اند. نحوه محاسبه این میانگین هم مانند تنکنسن می باشد با این تفاوت که برای یک دوره 26روزه محاسبه می شود.

2/(بیشترین بیشترین ها+ کمترین کمترین ها) برای یک دوره 26روزه

3- چیکو اسپن:

خط کند یا خط تاخیر معادل فارسی آن هست، با استفاده از این خط قیمتهای پایانی کنونی برای 26دوره به عقب شیفیت میشود.

4- سنکو اسپن ای : (خط پیشتاز اول)

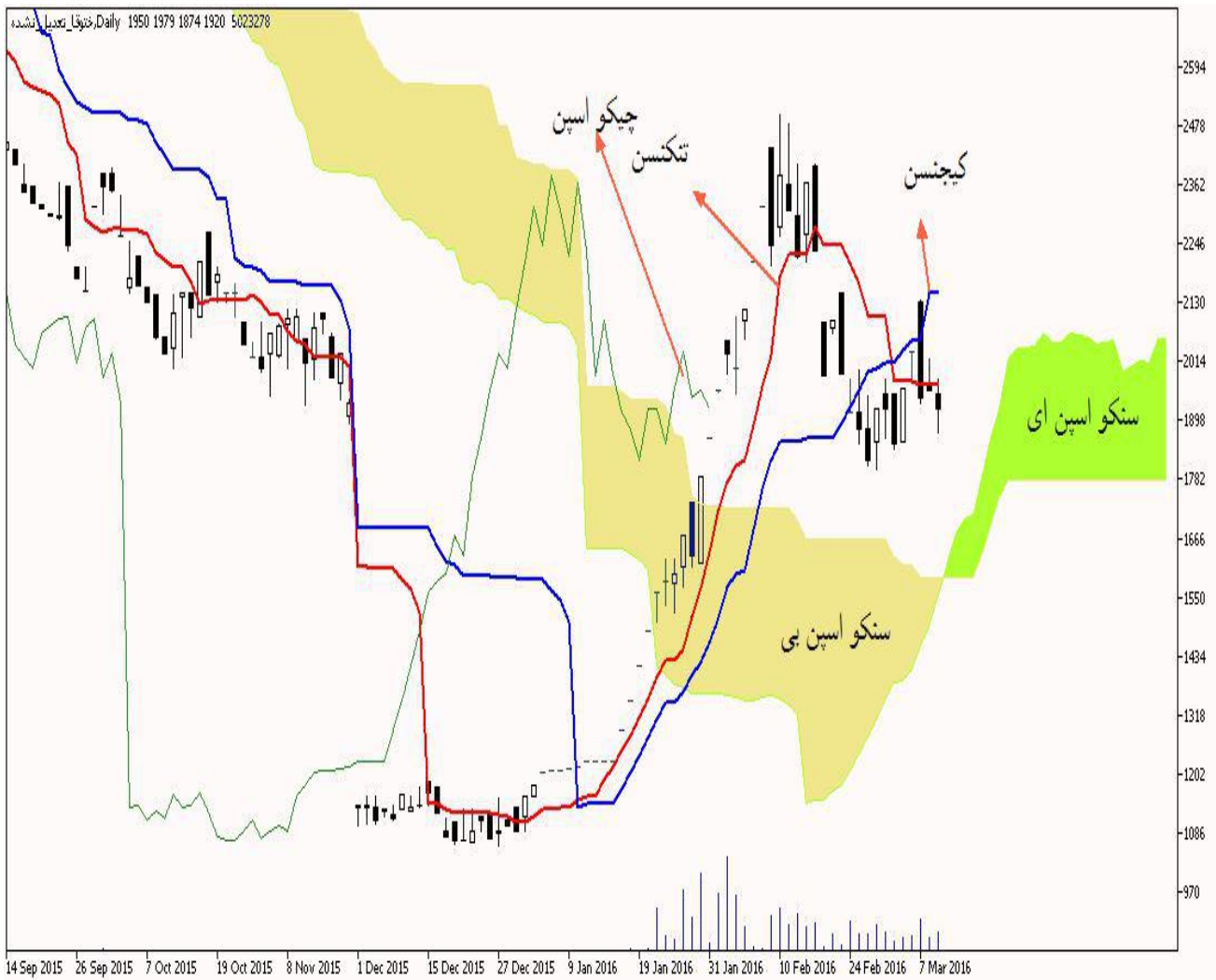
2/(کیجن سن +تنکن سن) که برخلاف چیکو برای 26دوره به جلو شیفیت داده میشود

5- سنکو اسپن بی : (خط پیشتاز 2)

فرمول محاسبه: 2/(بیشترین بیشترینها + کمترین کمترینها) که برای 52 دوره قبل محاسبه میشود و 26دوره به جلو شیفیت داده میشود.

یکبار دیگه یاد آوری میکنم که شما به هیچ عنوان نیاز نیست این فرمولها رو به دست بیارید چون خود میانگینها دقیقاً عد مورد نظر رو ارائه دادن . اون چیزی که نیاز هست در درسهای آینده خدمتتون توضیح خواهم داد.

ماحصل آنچه که گفته شد در نمودار ذیل عناصر تشکیل دهند ایچیموکو به وضوح مشخص شده اند:



عناصر تشکیل دهنده ایچیموکو که به آن ابر کومو هم گفته میشه معمولاً بهترین سطوح مقاومتی / حمایتی رو در یک چارت به نمایش میگذارن.

این میانگینها (بویژه تنکسن و کیجنسن) در مقایسه با مووینگها به علت شکستگی وسطوحی که در محل یا فواصل کندها دارند بهترین نمایشگرهای مقاومتی / حمایتی هستند که به شخصه به آنها اعتماد کامل دارم. در درسهای آینده یک میانگین دیگری که معجزه ای به نوع خودش در ایچیموکو می باشد به چارت و بحثها یمون اضافه خواهم کرد.