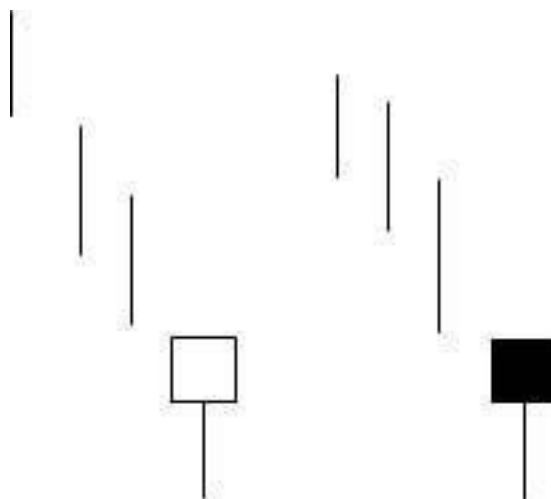


توضیح : شمعی با بدنه کوچک اما با سایه پایینی (دم) تقریبا بلند که در انتهای یک روند نزولی شکل میگیرد.

- هر چه سایه پایینی دراز تر باشد الگوی تشکیل شده گاوی تر خواهد بود .
- سایه پایینی حداقل دوبرابر باید از بدنه شمع بزرگتر باشد
- سایه بالایی (شاخ) اصلا وجود ندارد یا اگر هست تقریبا قابل چشمپوشی باید باشد.
- رنگ کندل تشکیل شده اهمیت ندارد ، اما اگر در الگوی چکشی ، کندل چکش سفید رنگ باشد الگوی تشکیل شده گاوی تر خواهد بود.
- افزایش حجم معاملات همزمان با تشکیل کندل چکشی ، تایید کننده برگشت روند خواهد بود، همچنین چنانچه این کندل روی نقطه حمایتی تشکیل شود قطعیت سیگنال صادر شده بسیار بیشتر خواهد شد .



روانشناسی :

هنگامی که در یک روند نزولی ، فضای کلی یک فضای فشار فروش (خرسی) است و خرسها کنترل عمومی قیمت را در دست دارند ، اما هنگامی که گاوها وارد میدان میشوند ، شروع به بالابردن و برگرداندن قیمت به سمت بالاترین رنج های قیمتی مینمایند. این عمل ، باعث تشکیل شمعی با بدنه کوچک ، اما دم بسیار درازی خواهد شد.

تشکیل این سایه پایینی بلند نشان دهنده این است که در طول معاملات ، کنترل از دست خرسها خارج شده است و گاوها توانسته اند قیمت بسته شدن را تا دوبرابر بالاتر از پایین ترین قیمت ببندند.

قیمت بازگشایی بالاتر در روز بعد ، تایید کننده بدست گرفتن کامل کنترل توسط گاوهاست.

به عبارت دیگر تصور کنید قیمت سهام پس از گشایش روند نزولی را در پیش می گیرد. و در قیمت های منفی معامله می شود. وقتی در قیمت های پایین تقاضا برای خرید افزایش می یابد قیمت رفته رفته بالا می آید و آخرین معامله در قیمت بسیار بالاتر از مینیمم قیمت انجام می شود. حال اگر قیمت آخرین معامله بالاتر از قیمت گشایش باشد کندل صعودی و پر قدرت تر خواهد بود و اگر پایین تر از قیمت گشایش باشد کندل نزولی است اما به هر حال کندل چکشی تشکیل شده و نشانه برگشت روند است .

<https://t.me/TradeHooshmand> فیلتر نویسی و تحلیل تکنیکال در کانال تخصصی ترید هوشمند