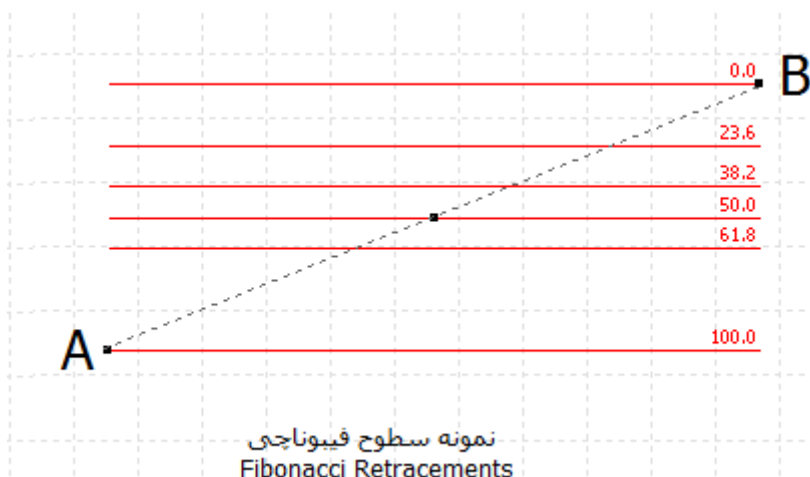


سطوح فیبوناچی Fibonacci Retracements

سطوح فیبوناچی یکی از ابزارهای رایج در تحلیل تکنیکال محسوب می شوند. معامله گران اغلب از سطوح فیبوناچی برای پیش بینی زمان احتمالی بازگشت قیمت ها و تخمین هدف های قیمتی استفاده می کنند. به همین دلیل، سطوح فیبوناچی معمولا بعد از یک افزایش یا کاهش قابل توجه قیمت ها ترسیم می شوند.



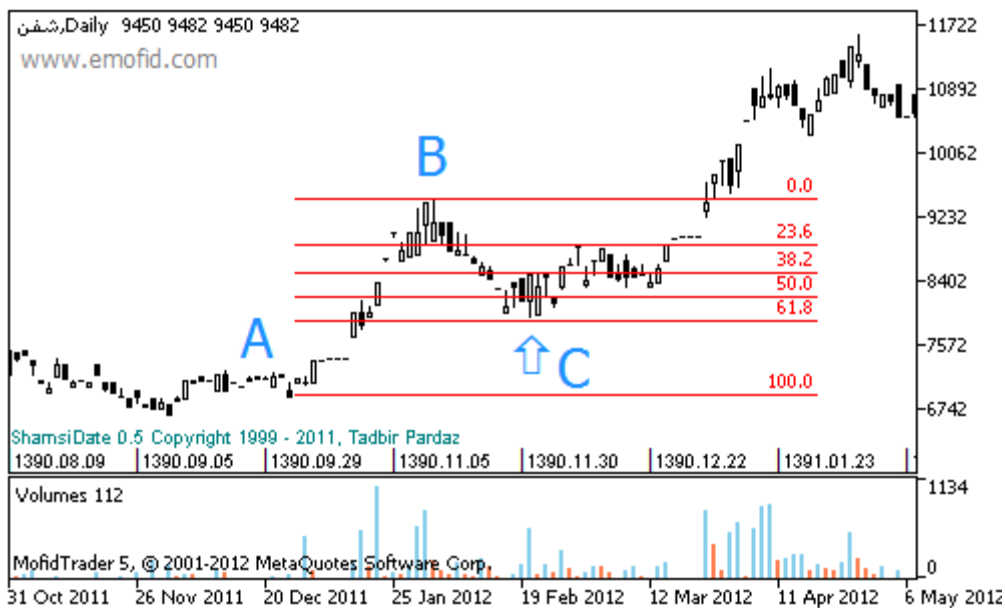
فاصله میان سطوح فیبوناچی بر اساس یک فرمول خاص، که به دنباله فیبوناچی معروف است، تعیین می شود. روش رسم این سطوح در مفیدترین در پایان همین بخش توضیح داده شده است.

با نزدیک شدن قیمت ها به این سطوح، احتمال تغییر جهت بازار افزایش می یابد و از همین رو به این سطوح "نواحی هشدار" گفته می شود. رایج ترین سطوح فیبوناچی سطوح ۲۸,۲ درصد و ۶۱,۸ درصد هستند که به اختصار ۲۸ و ۶۲ درصد نامیده می شوند.

سطح ۵۰ درصد در سطوح فیبوناچی رسم می شود اما جزو دنباله فیبوناچی نیست بلکه از تئوری معروف "داو" استنتاج شده است. بر اساس این تئوری، قیمت ها معمولا ۵۰ درصد افزایش یا کاهش خود را در مسیر معکوس اصلاح می کنند.

سطوح اصلاح قیمت ها در روند صعودی:

در یک روند صعودی، معامله گران انتظار دارند تا قیمت ها بعد از یک افزایش قابل توجه اصطلاحاً "اصلاح" شده و سپس به روند افزایش خود ادامه دهند (نمودار زیر). برای تعیین روند اصلاح قیمت ها در یک روند صعودی می بایست سطوح فیبوناچی را میان یک کف (نقطه A) و یک قله (نقطه B) ترسیم نمود. در نمودار زیر، قیمت سهم ابتدا تا نقطه B بالا رفته، سپس تا سطح ۶۱,۸ درصد اصلاح شده، و بعد از آن دوباره رو به افزایش گذاشته است (سیگنال خرید در نقطه C).



سطوح اصلاح قیمت ها در روند نزولی:

در یک روند نزولی، معامله گران انتظار دارند تا قیمت ها بعد از یک کاهش قابل توجه اصطلاحاً "اصلاح" شده و سپس به روند نزولی خود ادامه دهند (نمودار زیر). برای تعیین روند اصلاح قیمت ها در یک روند نزولی می بایست سطوح فیبوناچی را میان یک قله (نقطه A) و یک کف (نقطه B) ترسیم نمود. در نمودار زیر، قیمت سهم ابتدا تا نقطه B کاهش یافته، سپس تا سطح ۶۱٫۸ درصد اصلاح شده، و بعد از آن دوباره رو به کاهش گذاشته است (سیگنال فروش در نقطه C).



تفاوت سطوح مختلف فیوناچی:

به طور کلی، در یک روند اصلاحی هرچه قیمت ها در سطوح فیوناچی بیشتر پیش می رود (به درصدهای بالاتر نزدیک می شود) احتمال بازگشت قیمت ها نیز بیشتر می شود. برای مثال، هنگامی که قیمت یک سهم نزدیک سطح ۶۲ درصد قرار دارد احتمال بازگشت قیمت ها (تغییر جهت قیمت) بیشتر از زمانی است که قیمت هنوز نزدیک سطح ۳۸ درصد قرار داشت.

استفاده از فیوناچی در مفیدتریدر۵:

ابزار فیوناچی در مفیدتریدر۵ به صورت استاندارد در نوار ابزار "ابزار رسم" یا Line Studies قرار دارد. در صورتی که نوار ابزار را مشاهده نمی کنید، لطفاً از منوی نمایش View و زیر منوی نوارابزارها Toolbars آن را بازیابی نمایید. همچنین می توانید از منوی "درج" و زیرمنوی "ابزارهای رسم" وارد منوی "فیوناچی" شده و ابزار Fibonacci Retracements را انتخاب نمایید.



فیوناچی گسترده (اکستنشن) Fibonacci Extension

از سطوح فیوناچی می توان برای تعیین هدف های قیمتی در زمان تغییر روند بازار نیز کمک گرفت. برای توضیحات کامل لطفاً به صفحه ویژه "[فیوناچی گسترده](#)" در همین سایت مراجعه نمایید.